

# VEREINSKONZEPT des Sportverein Brettheim 1954 e.V. zur Durchführung des Sportbetriebes ab dem 14.09.2020 in der Turnhalle Brettheim

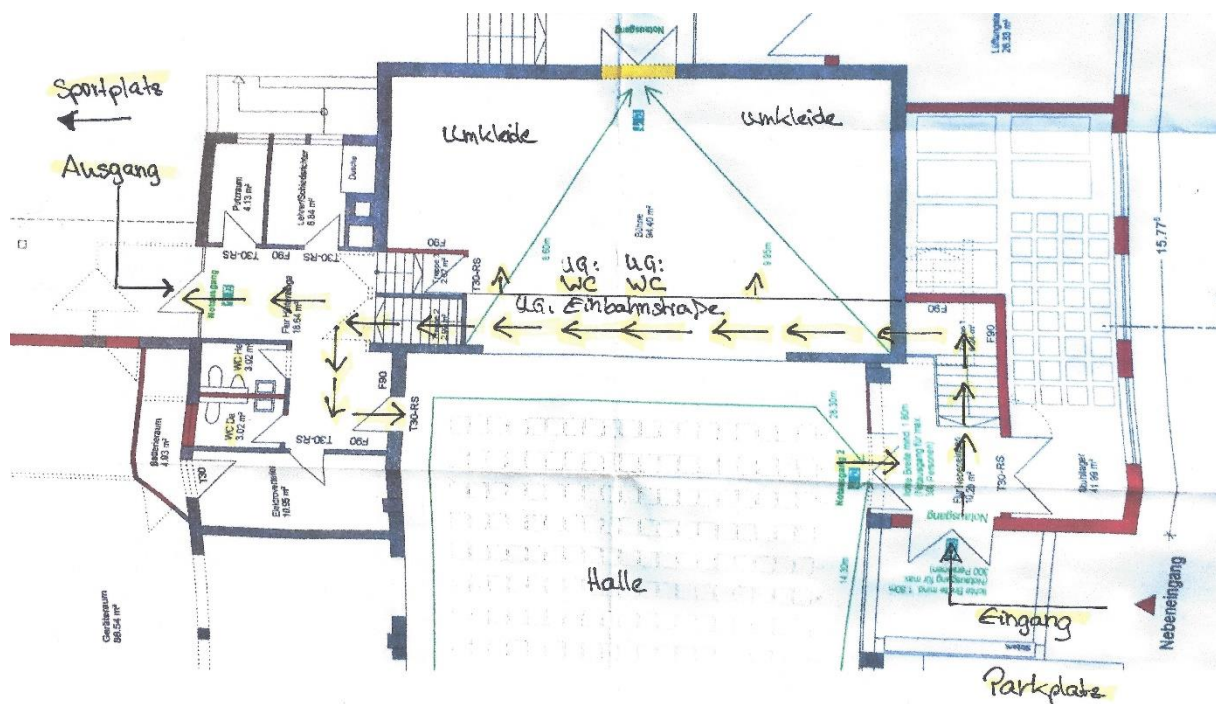
## A: ALLGEMEINES

Das nachfolgend aufgeführte Konzept zur Wiederaufnahme des Sportbetriebs in der Turnhalle in Brettheim ist eine Konkretisierung der Vorgaben des Landes Baden-Württemberg gemäß der Corona-Verordnung vom 23.06.2020. Das Konzept baut auf den Empfehlungen des Deutschen Olympischen Sportbundes und der Spitzenfachverbände in den Sportarten und Angeboten auf, die im Sportverein Brettheim 1954 e.V. angeboten werden.

Diese Konzeption wurde der Gemeindeverwaltung von Rot am See am 11. September 2020 zur Kenntnis vorgelegt.

## B: ORGANISATIONS- UND KOMMUNIKATIONSKONZEPT

### Raumkonzept



### Was findet in der Sportstätte sportlich statt?

1. Kinder- und Jugendsport (Turnen, Fußball)
2. Sport für Erwachsene (Turnen, Fußball, Herzsport)

### Trainingszeitenplanung erstellen

siehe Hallenbelegungsplan

# **VEREINSKONZEPT** des Sportverein Brettheim 1954 e.V. zur Durchführung des Sportbetriebes ab dem 14.09.2020 in der Turnhalle Brettheim

## **C: HYGIENEKONZEPT**

Die allgemeinen Hygiene- und die geltenden Abstandsregeln sind grundsätzlich einzuhalten. Die Hygieneartikel werden bereitgestellt.

1. Der Sportverein Brettheim 1954 e.V. stellt die Hygieneartikel bereit, d.h.
  - Hand-Desinfektionsmittel (mind. 61% Alkoholgehalt)
  - Desinfektionsmittel (gemäß den behördlichen Vorgaben) für Gegenstände, Sportgeräte, Ablageflächen etc.
  
2. Regelmäßige Desinfektion der Hände und ggf. Füße durch die Teilnehmer\*innen
  - Beim Zutritt auf das Sportgelände
  - nach dem Toilettengang
  - ggf. in der Pause
  
3. Regelmäßige Desinfektion vor und nach jedem Training
  - Sportgeräte (Kleingeräte, Matten etc. o Ablageflächen)
  
4. Toiletten
  - Toiletten sind in den Umkleieräumen sowie am Hintereingang der Turnhalle zu finden und während der Nutzungszeiten der Turnhalle geöffnet. Sie werden regelmäßig gereinigt und desinfiziert.
  - Es ist von den Teilnehmer\*innen sicherzustellen, dass sich während der Toilettenbenutzung nur eine Person pro Toilettenraum aufhält.
  - Die Hygieneartikel wie Seife, Desinfektionsmittel und Papierhandtücher werden ausreichend bereitgestellt.
  - Die Toilettenräume werden regelmäßig ausreichend belüftet.
  
5. Umkleiden und Duschräume
  - Der Aufenthalt in Toiletten, Duschen und Umkleiden ist mit einem Mindestabstand von 1,5 Metern zwischen den Nutzerinnen und Nutzern möglich. Der Aufenthalt in Duschen und Umkleiden ist von den Nutzerinnen und Nutzern zeitlich auf das unbedingt erforderliche Maß zu begrenzen.
  
6. Laufwege
  - Zum Betreten und Verlassen der Turnhalle müssen verschiedene Ein- und Ausgänge benutzt werden (siehe. Raumkonzept).
  - Ein- und Ausgänge sind durch Pfeile und Schilder gekennzeichnet.

# **VEREINSKONZEPT des Sportverein Brettheim 1954 e.V. zur Durchführung des Sportbetriebes ab dem 14.09.2020 in der Turnhalle Brettheim**

7. Gruppenwechsel - Die verschiedenen Trainingsgruppen sollten sich nicht begegnen:
  - ausreichend Zeit zwischen den Trainingsgruppen einplanen.
  - der/die Übungsleiter\*in hat vorab dafür zu sorgen, dass die Sporttreibenden nicht gemeinsam, sondern mit Abstand das Sportgelände betreten.
  - sollte das Sportgelände noch geschlossen sein, so haben die Wartenden auf die Abstandsregel zu achten.
  - bringende bzw. abholende Eltern müssen ebenfalls Abstand untereinander wahren.
  - die Aufsichtspflicht von Minderjährigen muss dabei jederzeit gewährleistet bleiben.
  - auf zügiges Verlassen der Turnhalle hinweisen.
  - die folgende Trainingsgruppe darf den Halleninnenbereich erst betreten, wenn die vorhergehende Trainingsgruppe den Halleninnenbereich vollständig verlassen hat.
  - Die Zeit des Gruppenwechsels wird, wenn für das Training notwendig, zum Desinfizieren der Geräte und zum Lüften (Fenster öffnen und Lüftung auf Veranstaltungsbetrieb) der Halle genutzt.
8. Abstand halten
  - Der jeweils gesetzlich vorgegebene Mindestabstand (derzeit 1,5 m) sollte von allen Teilnehmer\*innen immer eingehalten werden, sowohl beim Betreten als auch Verlassen des Sportgeländes.
  - In den Pausen ist der Abstand ebenfalls einzuhalten.
9. Für die Einhaltung des Hygienekonzepts sind die Trainer\*innen und Teilnehmer\*innen verantwortlich. Für die Gesamtkoordinierung des Hygienekonzept ist der Hygiene-Beauftragte die Vorstandschaft.

## **C: TRAININGSGRUPPENKONZEPT**

1. Größe und Abstandsregeln
  - Es kann in Gruppen mit bis zu 20 Personen trainiert werden.
  - Die maximale Gruppenstärke von 20 TN gilt nicht, wenn die TN an einem festen Platz trainieren und sich nicht im Raum bewegen.
  - Während der gesamten Trainings- und Übungseinheiten wird ein Abstand von mindestens 1,5 Metern zwischen sämtlichen anwesenden Personen eingehalten werden. Pro Teilnehmer sind demzufolge grundsätzlich 5 qm Trainingsfläche zu kalkulieren. Davon ausgenommen sind für das Training oder die Übungseinheit übliche Sport-, Spiel- und Übungssituationen. Hier gilt die Abstandsregelung zeitweise nicht.
2. Trainingsinhalte
  - Die Trainingsinhalte, die unter den gegebenen Umständen und Raumvorgaben trainiert werden dürfen, sind in den Empfehlungen der jeweiligen Sportfachverbände festgelegt. Die Trainer\*innen müssen sich an diesen Empfehlungen orientieren. Dabei steht die Gesundheit des Teilnehmers immer im Vordergrund.
3. Einteilung
  - Die Trainingsgruppen, die in der Turnhalle trainieren, sollten feste Kurs- oder Trainingsgruppen der Abteilungen sein.

# **VEREINSKONZEPT** des Sportverein Brettheim 1954 e.V. zur Durchführung des Sportbetriebes ab dem 14.09.2020 in der Turnhalle Brettheim

- Eine wechselnde Zusammensetzung der Gruppen ist zu vermeiden.
4. Personenkreis
    - Im Trainingsbetrieb sollten ausschließlich die Übungsleiter\*innen/Trainer\*innen sowie die Teilnehmenden anwesend sein (keine Eltern, keine Zuschauenden).
    - Die Teilnahme von Risikogruppen (gemäß Definition des Robert Koch-Institutes) am Sportbetrieb sollte mit Sorgfalt abgewogen werden (betrifft Übungsleiter\*innen und Teilnehmende).
    - Es sind grundsätzlich alle Personen besonders zu schützen.
  5. Anwesenheitslisten
    - In jeder Trainingsstunde ist
    - die Teilnehmerliste durch den/die Übungsleiter\*in auf Anwesenheit zu überprüfen. Die Anwesenheitsliste enthält Angaben zu Trainingsdatum, Trainingsort, ÜL-Name und TN-Name jeweils mit Kontaktdaten, damit bei einer möglichen Infektion eines Sporttreibenden oder eines\*r Übungsleiter\*in die Infektionskette zurückverfolgt werden kann.
    - Die ausgefüllten Listen werden vom jeweiligen Übungsleiter\*in aufbewahrt, um sie im Bedarfsfall dem Gesundheitsamt aushändigen zu können.
    - Bei einem Corona-Verdachtsfall sind die behördlich festgelegten Wege einzuhalten.
  6. Gesundheitsprüfung
    - Nur gesunde und symptomfreie Sporttreibende nehmen am Training teil. Andernfalls ist eine Teilnahme nicht möglich.
    - Personen, bei denen COVID-19 diagnostiziert wurde, dürfen frühestens nach 14 Tagen (gerechnet ab dem Tag der Erkrankung) und mit ärztlichem Attest wieder am Training teilnehmen. Der/die Übungsleiter\*in hat dies vor jedem Training abzufragen.
  7. Erste-Hilfe
    - Der Erste-Hilfe-Koffer ist im Raum „Umkleide Lehrer“ Raum Nr. 0.11 deponiert
    - Bei gesundheitlichen Notfällen ist Erste-Hilfe zu leisten.

Informationen zu Erste-Hilfe in Corona-Zeiten finden sich z. B. auf der Internetseite des ADAC (<https://www.adac.de/verkehr/erste-hilfe-corona/>).

Brettheim, 11. September 2020

gez. Vorstandschaft